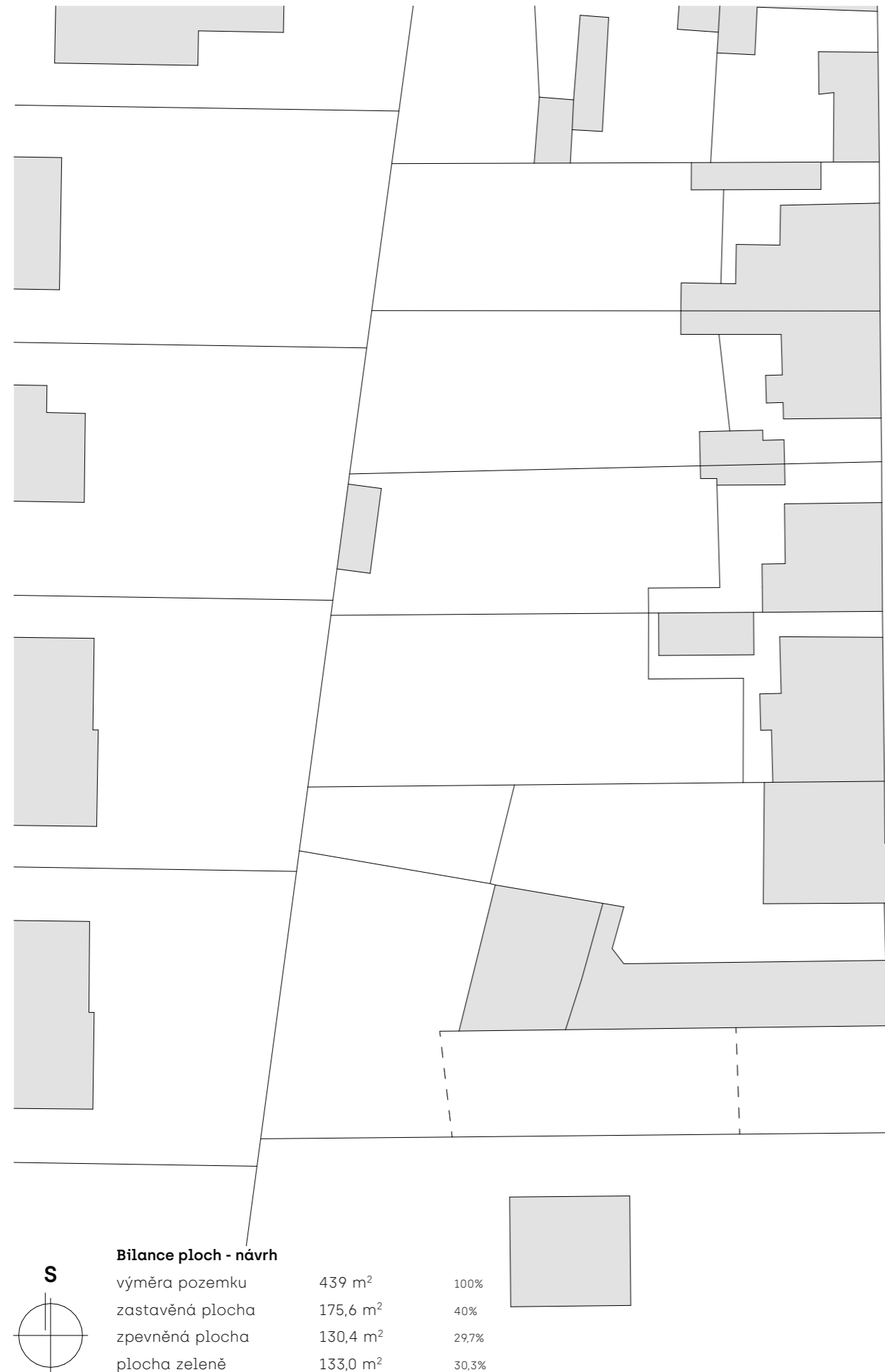


PLÁNY PODLAŽÍ

MDA RESIDENCES LÍSKOVEC 123
(CZ)

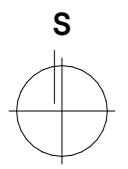
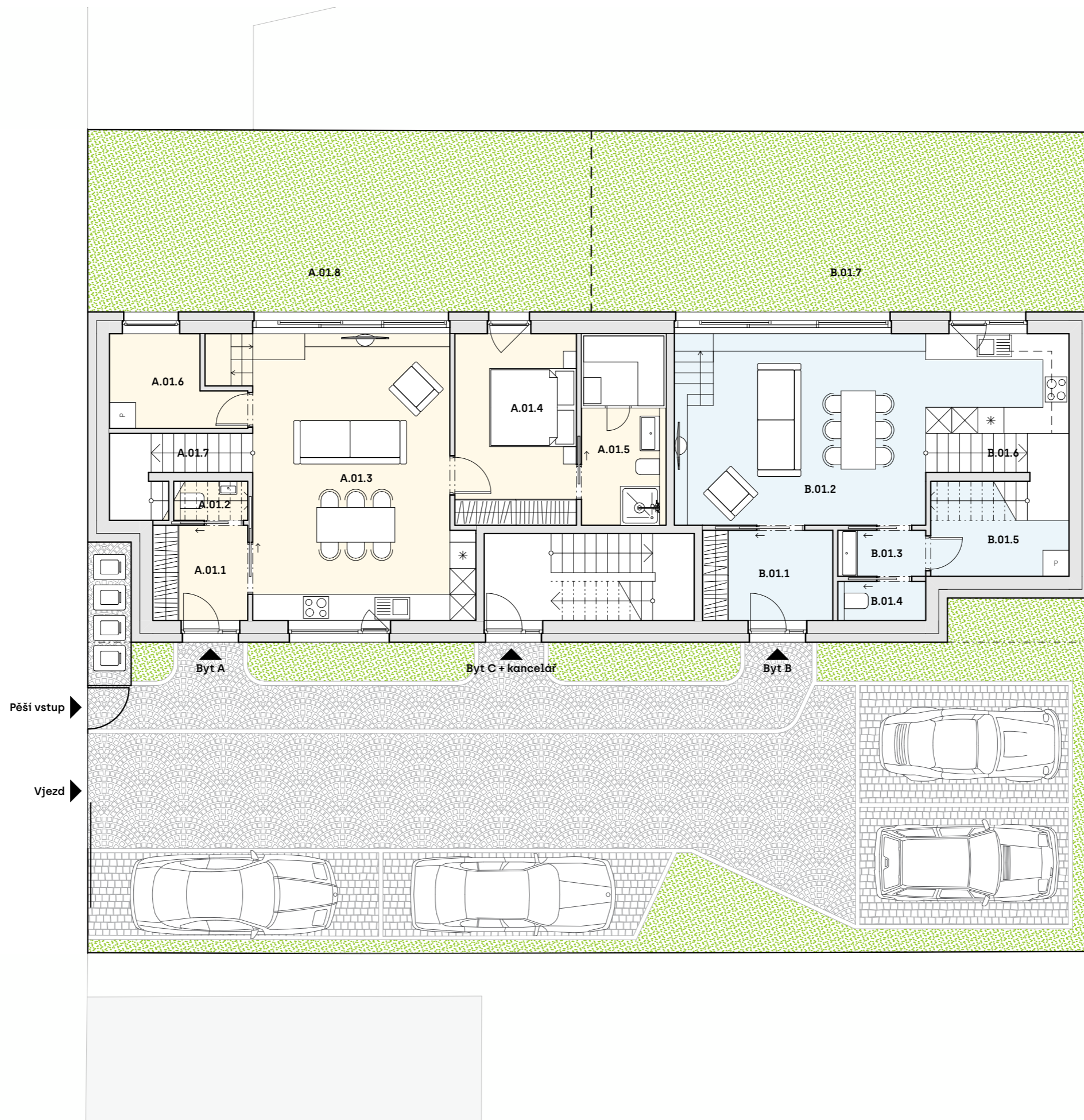


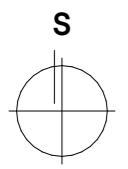
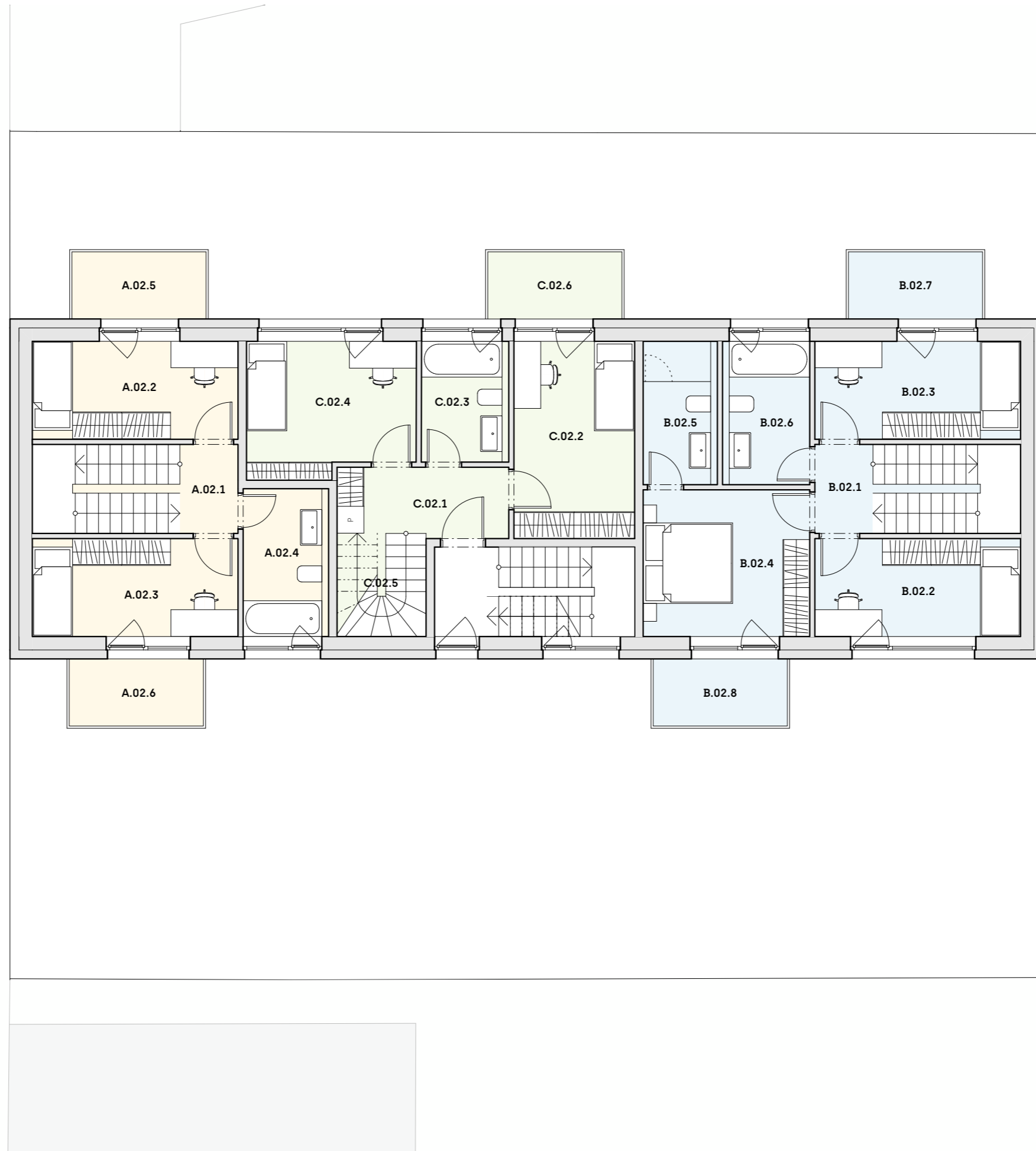


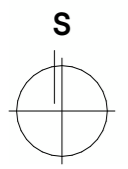
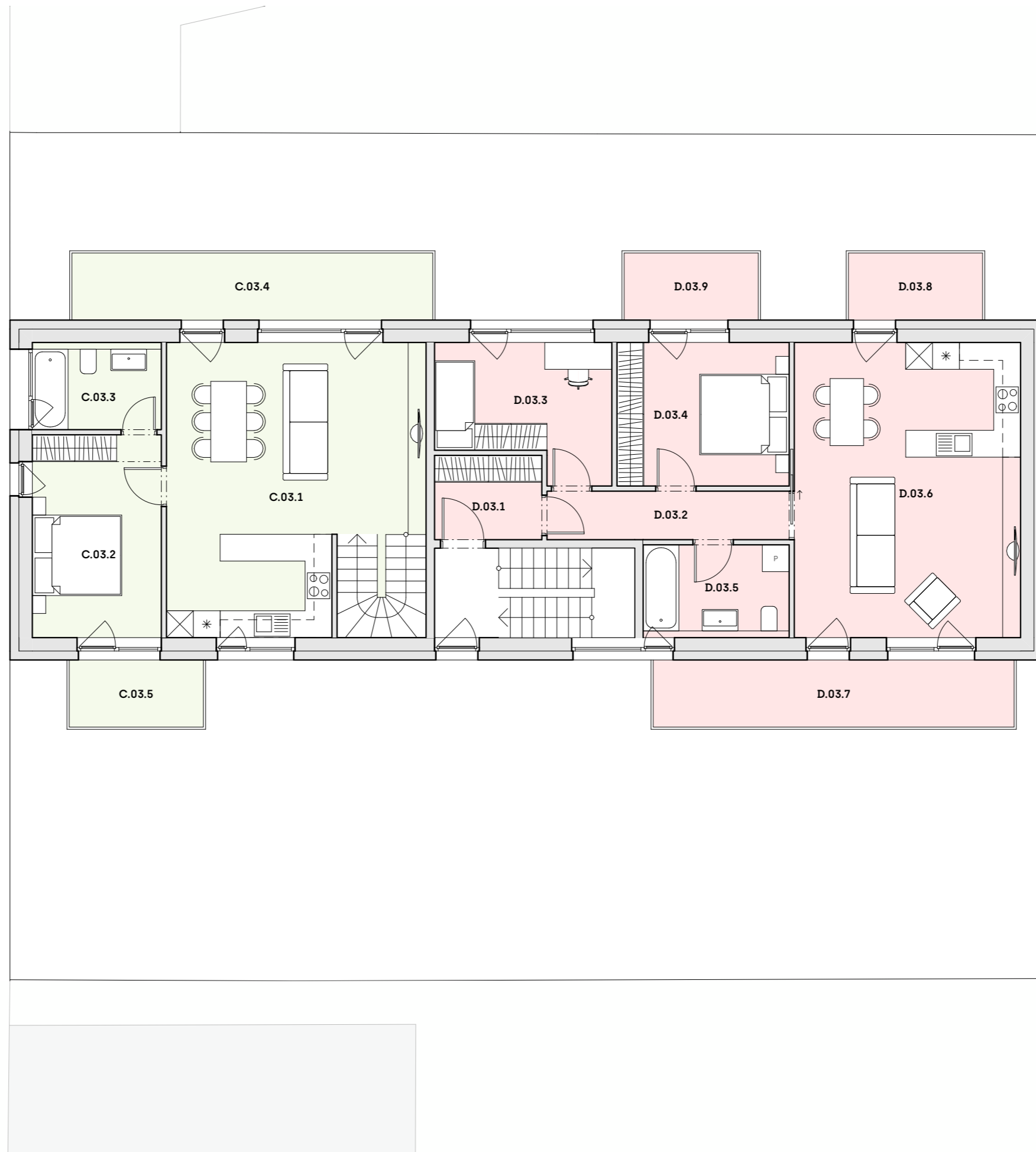


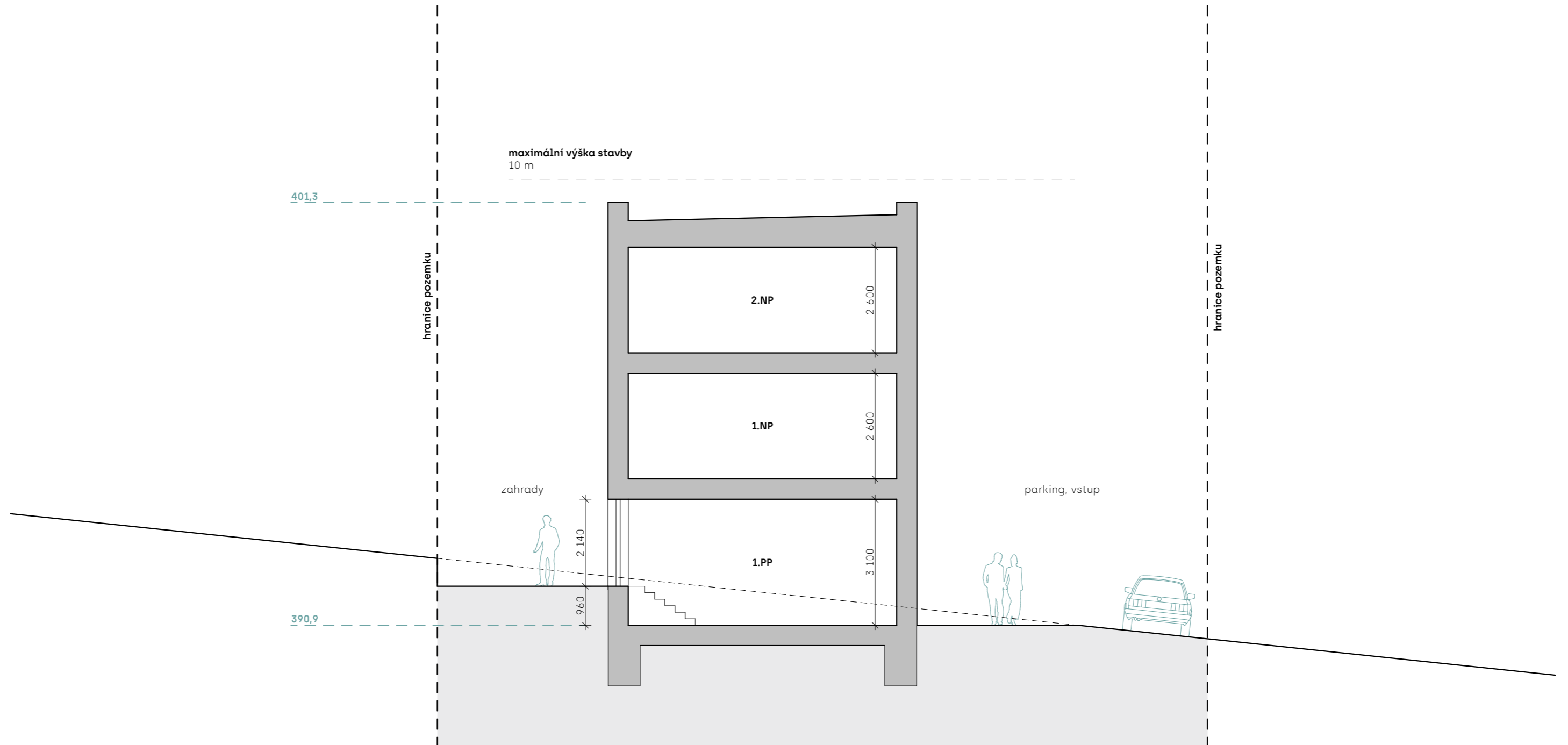
Bilance ploch - návrh

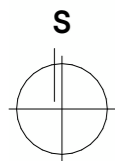
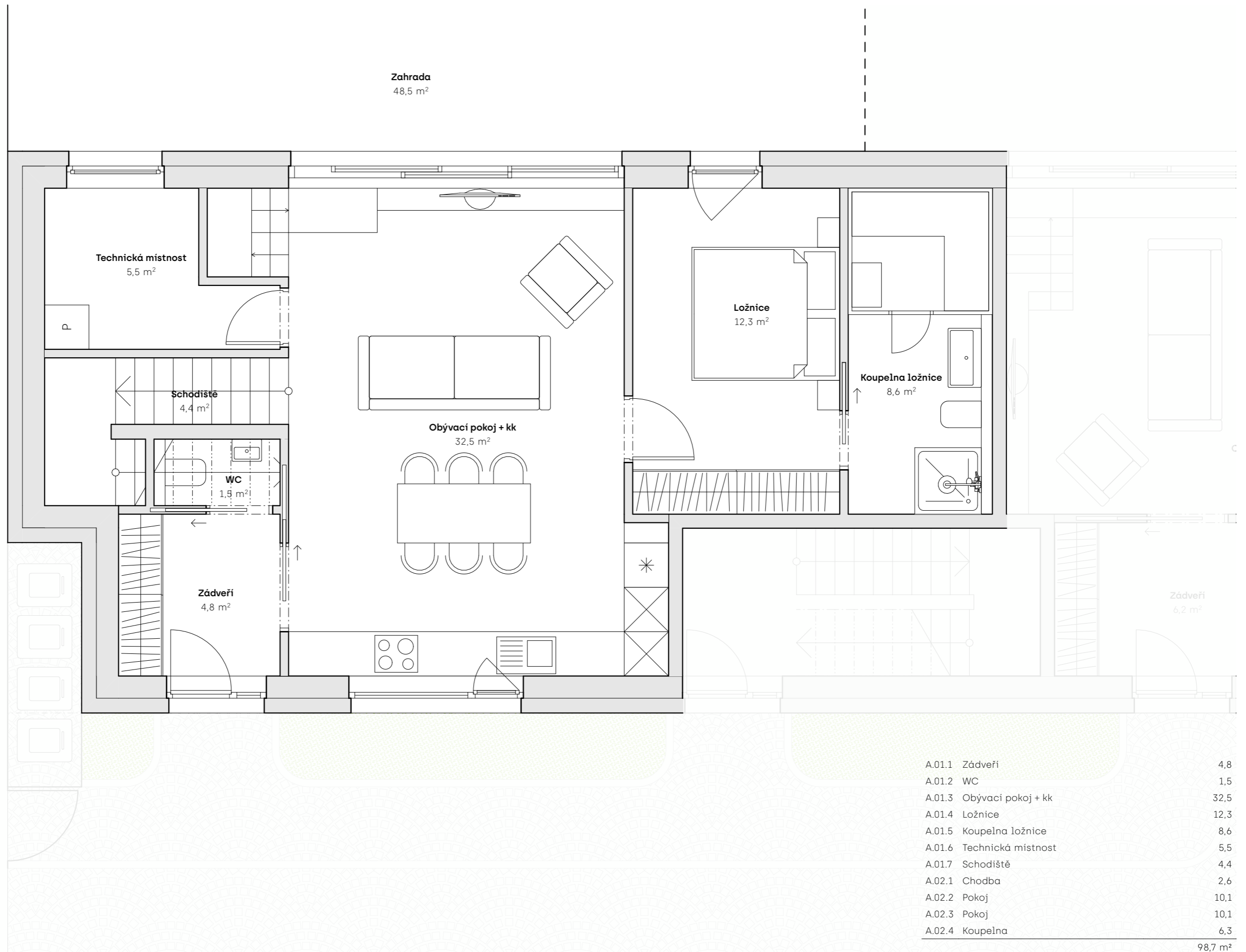
výměra pozemku	439 m ²	100%
zastavěná plocha	175,6 m ²	40%
zpevněná plocha	130,4 m ²	29,7%
plocha zeleně	133,0 m ²	30,3%

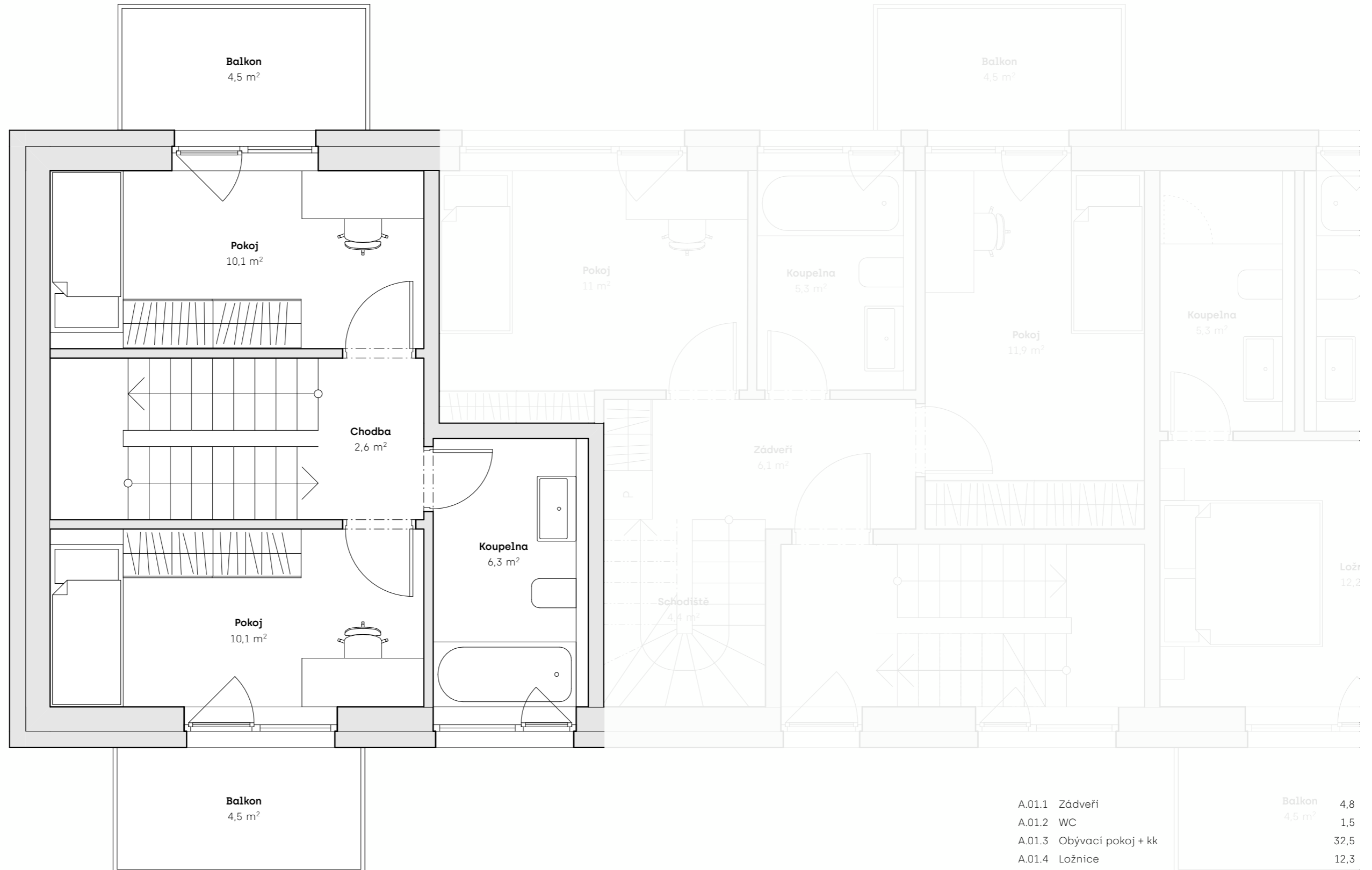








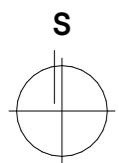


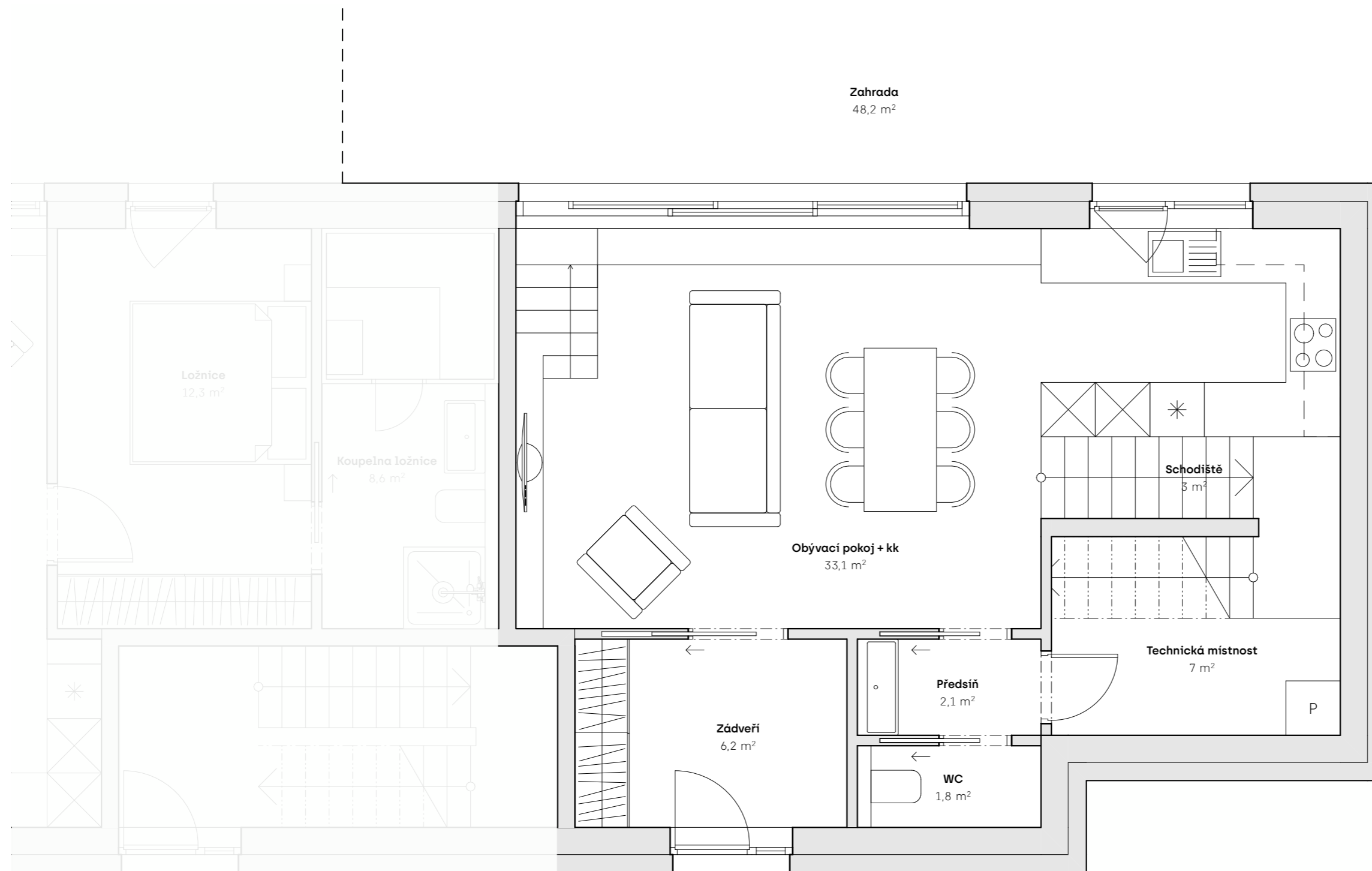


A.01.1	Zádveří	4,8
A.01.2	WC	1,5
A.01.3	Obývací pokoj + kk	32,5
A.01.4	Ložnice	12,3
A.01.5	Koupelna ložnice	8,6
A.01.6	Technická místnost	5,5
A.01.7	Schodiště	4,4
A.02.1	Chodba	2,6
A.02.2	Pokoj	10,1
A.02.3	Pokoj	10,1
A.02.4	Koupelna	6,3

Balkon
4,5 m²

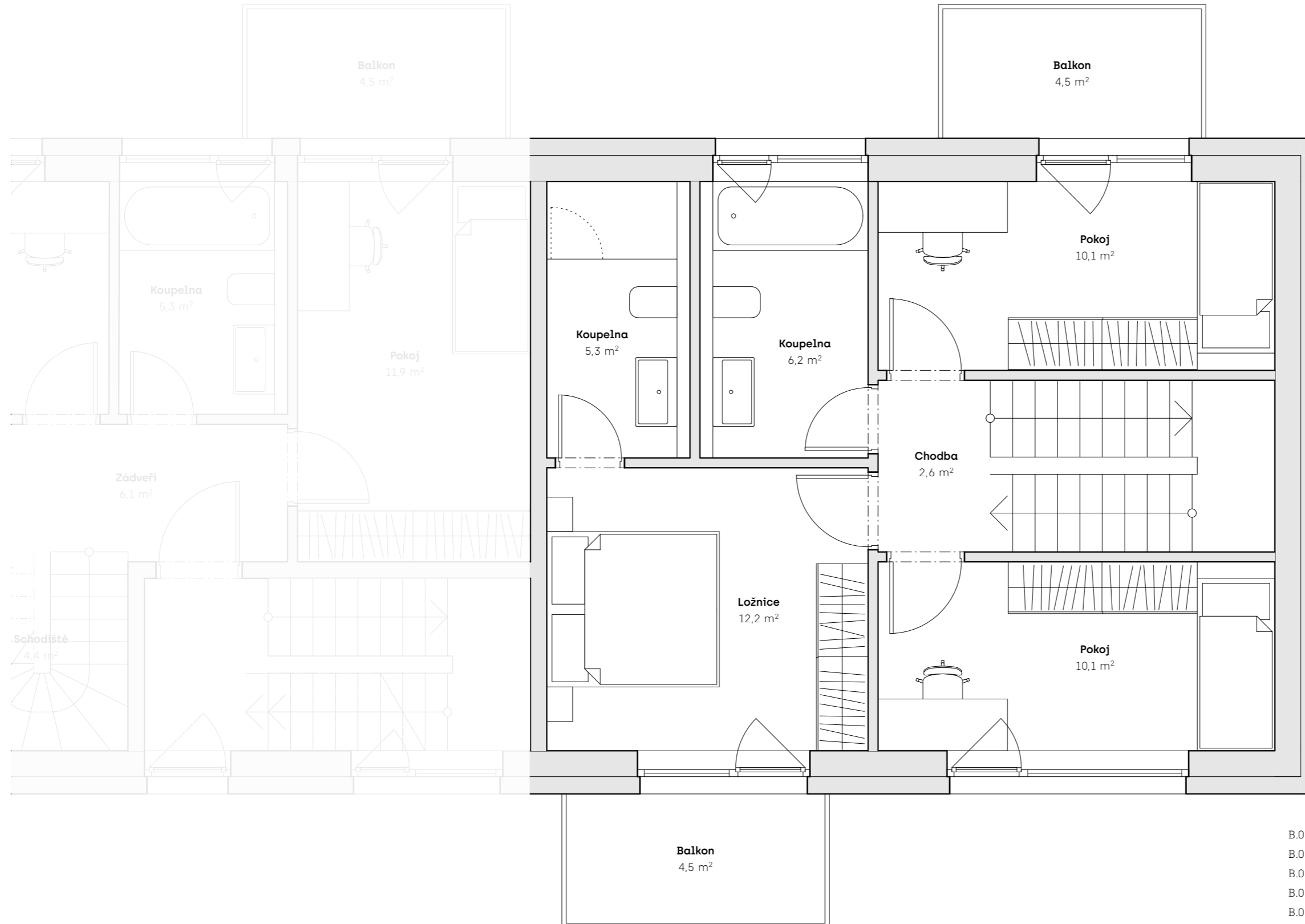
98,7 m²



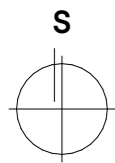


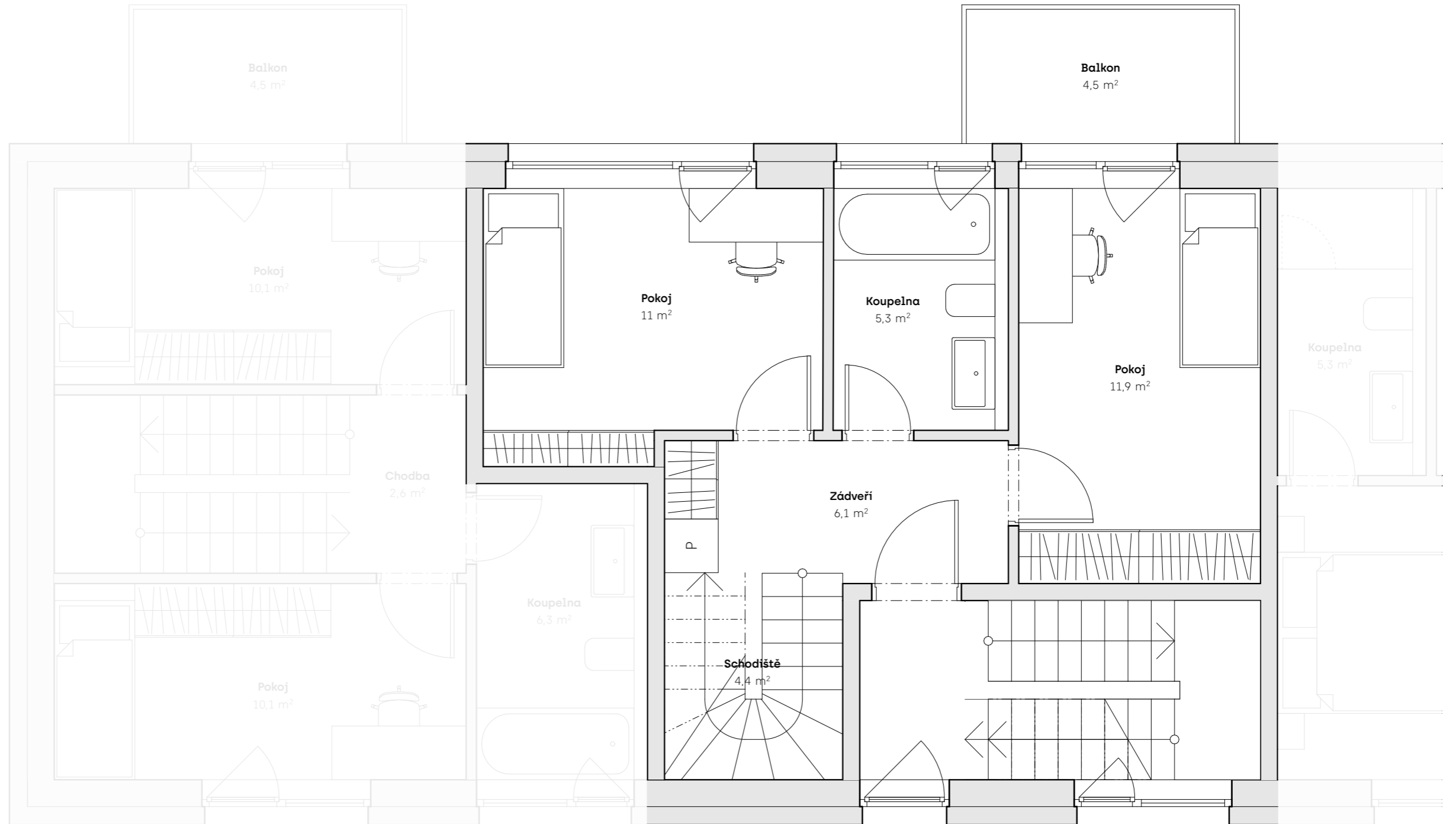
B.01.1	Zádveří	6,2
B.01.2	Obývací pokoj + kk	33,1
B.01.3	Předsiň	2,1
B.01.4	WC	1,8
B.01.5	Technická místnost	7,0
B.01.6	Schodiště	3,0
B.02.1	Chodba	2,6
B.02.2	Pokoj	10,1
B.02.3	Pokoj	10,1
B.02.4	Ložnice	12,2
B.02.5	Koupelna	5,3
B.02.6	Koupelna	6,2

99,8 m²

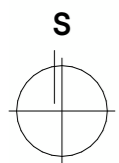


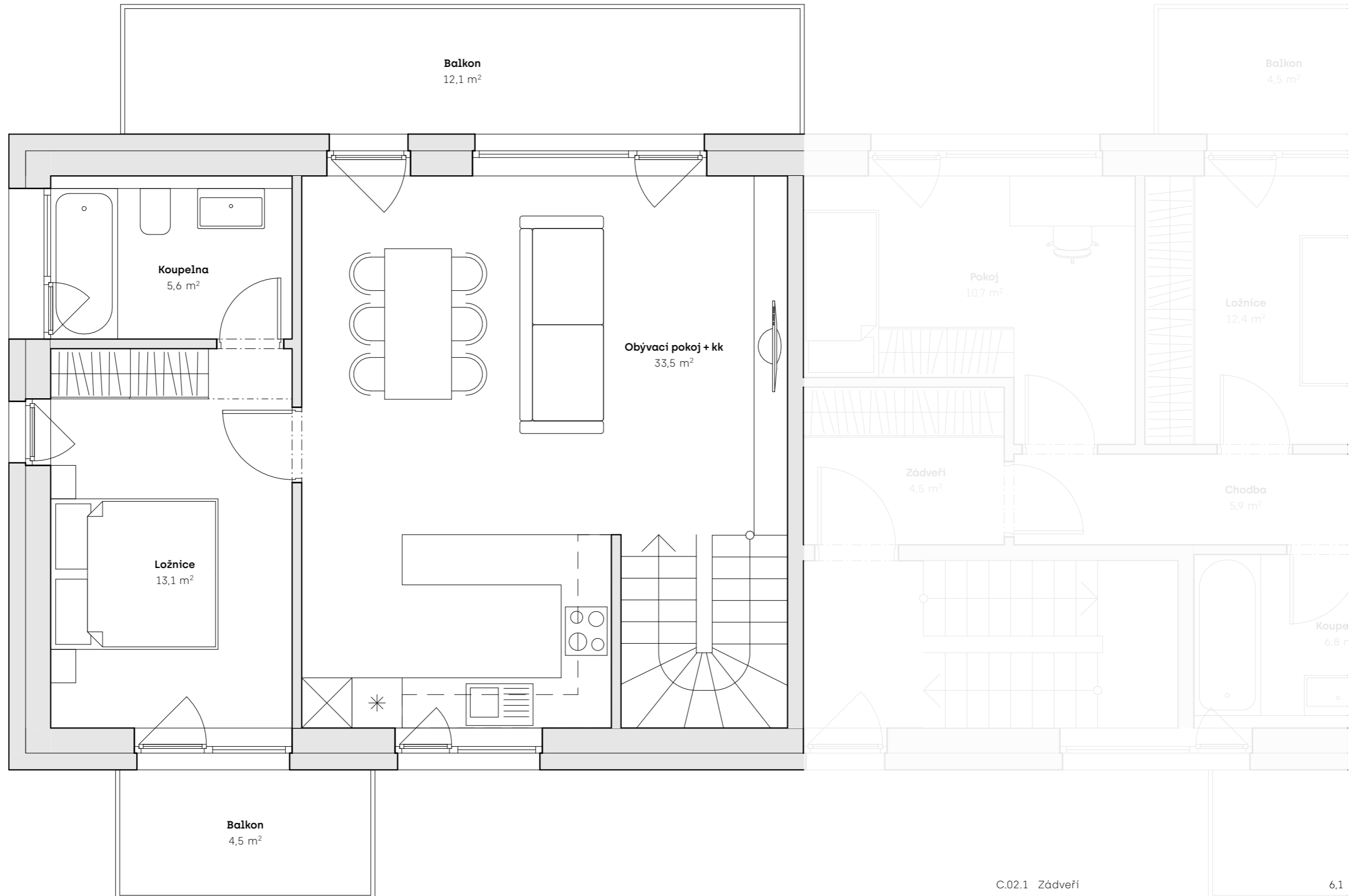
B.01.1	Zádveř	6,2
B.01.2	Obývací pokoj + kk	33,1
B.01.3	Předsíň	2,1
B.01.4	WC	1,8
B.01.5	Technická místnost	7,0
B.01.6	Schodiště	3,0
B.02.1	Chodba	2,6
B.02.2	Pokoj	10,1
B.02.3	Pokoj	10,1
B.02.4	Ložnice	12,2
B.02.5	Koupeľna	5,3
B.02.6	Koupeľna	6,2

99,8 m²

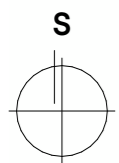


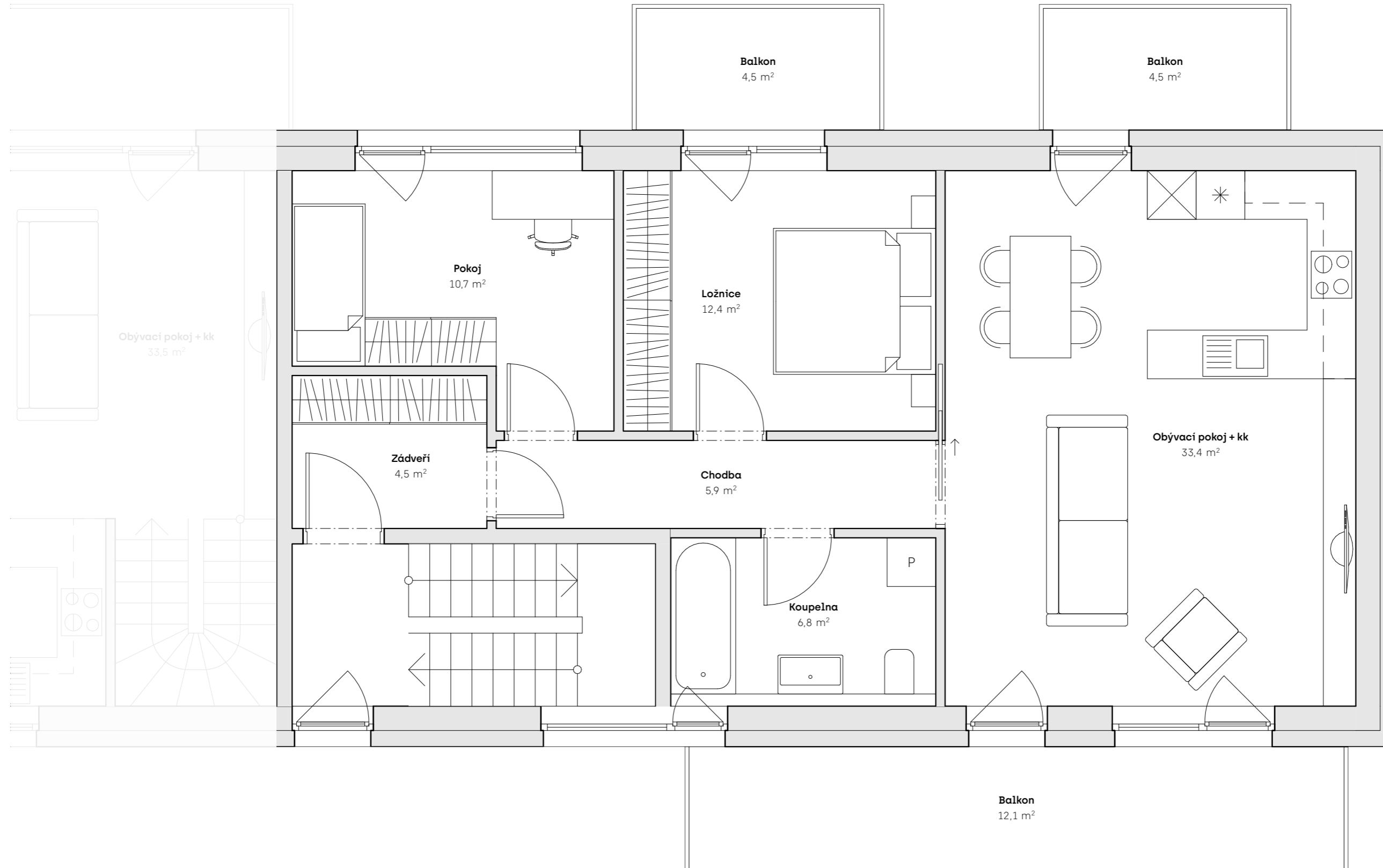
C.02.1	Zádveří	6,1
C.02.2	Pokoj	11,9
C.02.3	Koupelna	5,3
C.02.4	Pokoj	11,0
C.02.5	Schodiště	4,4
C.03.1	Obývací pokoj + kk	33,5
C.03.2	Ložnice	13,1
C.03.3	Koupelna	5,6
		90,9 m²





C.02.1	Zádveří	6,1
C.02.2	Pokoj	11,9
C.02.3	Koupelna	5,3
C.02.4	Pokoj	11,0
C.02.5	Schodiště	4,4
C.03.1	Obývací pokoj + kk	33,5
C.03.2	Ložnice	13,1
C.03.3	Koupelna	5,6
		90,9 m²





D.03.1	Zádveří	4,5
D.03.2	Chodba	5,9
D.03.3	Pokoj	10,7
D.03.4	Ložnice	12,4
D.03.5	Koupelna	6,8
D.03.6	Obývací pokoj + kk	33,4
		<hr/>
		73,6 m ²

